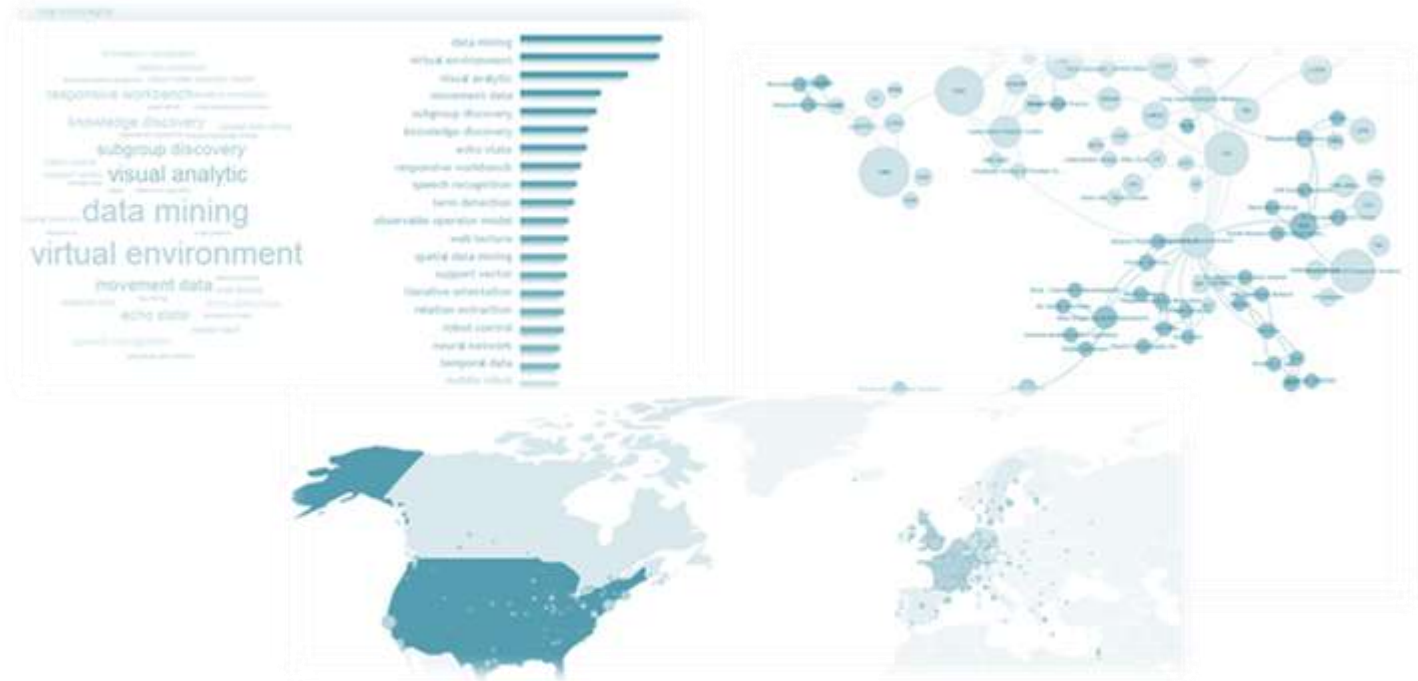


Constituer des profils d'experts

scientifiques, de centres de recherche
et d'entreprises innovantes



Conférence GFII – 12 Février 2014

www.expernova.com

Stratégie R&D

Projets collaboratifs

« Open Innovation »

Partenariats R&D

« Technology Scouting »

« Business Development »

Transferts de technologie

- **Suivre** un environnement scientifique **complexe**
 - ✓ Une explosion du volume de données scientifiques
 - ✓ De nombreuses sources d'informations disséminées
 - ✓ L'émergence de nouveaux pays / acteurs très dynamiques
 - ✓ Interconnexion de nombreux domaines scientifiques
- **Choisir** ses futurs partenaires et limiter le **risque**
 - ✓ Bien identifier les compétences et les différents types de travaux
 - ✓ Evaluer la dimension internationale, le niveau d'application des travaux,...
 - ✓ Sortir de son cœur de métier

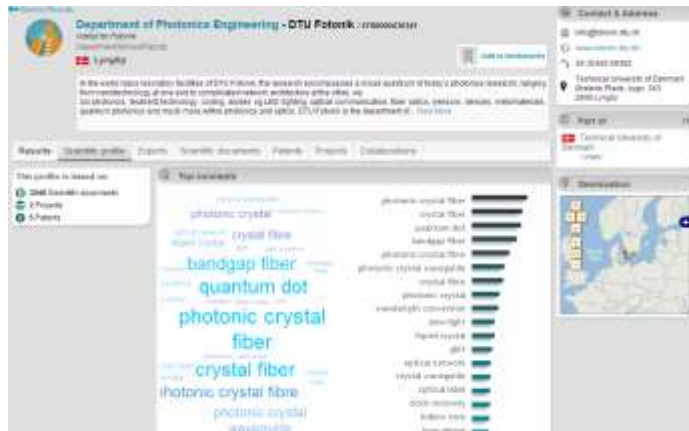
[Qui sommes nous?]

« *Expervnova.com* est un *moteur de recherche* dédié à *l'identification de partenaires R&D* et à la réalisation d'*états de l'art simplifiés*. »

Saisissez vos mots clés sur
expervnova.com



Des *profils détaillés*
Experts, Labos, Entreprises, Startup



Panorama complet des résultats



[Pourquoi des profils structurés ?]



Structurer les processus internes (Nouveaux métiers)

- Cartographier un écosystème R&D
- Comparer des experts, entreprises, organisations
- Présenter des profils structurés en réunion
- Challenger les partenariats historiques
- Capitaliser sur ces nouvelles missions / développer la connaissance commune



Gagner en productivité sur les phases de préparation d'un projet

- Des panorama générés en quelques minutes
- Identifier rapidement des partenaires ciblés



Identifier de nouvelles opportunités

- Identification de nouveaux concepts et compétences dans les profils
- Sources et types de travaux non explorés historiquement
- Navigation simplifiée entre les données

✓ Collecte de données

 Connecteurs

✓ Capitalisation sur une base de données interne structurée

 Matching (Affiliations)

✓ Création de profils de compétences

 Extraction/pondération (Data Mining/Text Mining)

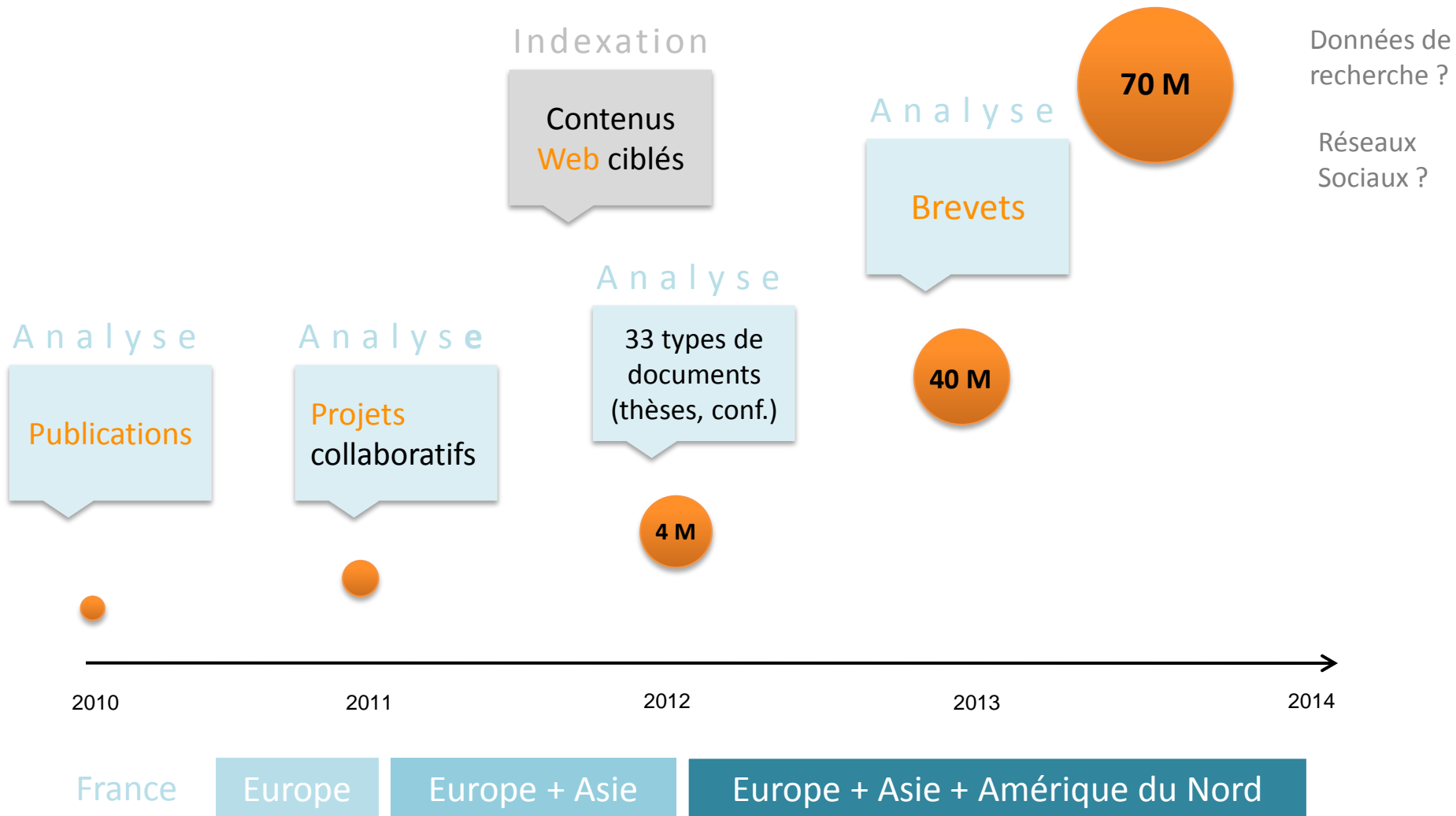
Partenariat scientifiques



✓ Moteur de recherche

 Pondération croisée (Indexation/classement)

[Evolution des Données analysées]



● Documents analysés (millions)



[Publications]



Pourquoi ?

- ✓ Document scientifique de référence
- ✓ Données qualifiées, validées

Cas d'utilisation

- Identifier l'expertise
- Identifier les collaborations



Quels enjeux « Produit » ?

- Développer un connecteur OAI (150 sources)
-> Logiciel interne SourcesManager
- Identifier les sources
- Structurer les données
-> Logiciel interne LabManager

MATCHING



[Projets collaboratifs]

Pourquoi ?

- ✓ Cartographier des acteurs qui publient peu
- ✓ Intégrer les acteurs les plus « éduqués » aux partenariats



Cas d'utilisation

- Identifier l'expertise
- Identifier les réseaux
- Faire de Veille concurrentielle



Quels enjeux « Produit » ?

- Changement niveau granularité (Pas d'auteurs liés)
- Développer des Crawlers spécifiques
- 1^{ère} pondération croisée entre types de travaux

MATCHING



[Contenus Web ciblés]



Pourquoi ?

- ✓ Accéder à des informations non publiées
- ✓ Détecter des signaux plus faibles (workshops, projets en cours,...)
- ✓ Bénéficier d'informations déclaratives

Cas d'utilisation

- Identifier l'expertise
- Identifier des équipements
- Identifier des technologies / produits



Quels enjeux « Produit » ?

- Développement d'un « Focused Crawler » (rester sur un périmètre donné / html, pdf, excel, word,...)
- Intégration de répertoires (bases de startups, médias ciblés,...) / Saisies manuelles de qualité



[Brevets]



Pourquoi ?

- ✓ Cartographier les compétences d'acteurs plus industriels
- ✓ Identifier des partenariats R&D

Cas d'utilisation

- Identifier l'expertise
- Identifier des réseaux
- Faire de la Veille concurrentielle



Quels enjeux « Produit » ?

- Changement de modèle de données (version3)
 - > Inspiré du Standard CERIF (modélisation écosystème)
 - > Modéliser une organisation
 - > Modéliser le parcours d'un chercheur
- Interprétation en familles de brevets

MATCHING



Une stratégie de partenariats avec les éditeurs / agrégateurs

- Accord INIST
- Accord National Library of Medicine



Optimisation du Matching des données

- Saisie manuelle vs. Saisie automatique
- Matching manuel vs. Matching automatique



Travail sur les données de la Recherche

- Signal « travail en cours » intéressant / compétence?
- Textuelles : littérature grise (études cliniques, rapport NASA,...), métadonnées de contenus binaires (images)
- Non textuelles : réflexions en cours

Merci de votre attention

Pascal MAGNIER - Fondateur
pascal.magnier@expernova.com
Tel : +33. (0)4.67.13.00.55

www.expernova.com