



Journée d'étude du GFII :

Données culturelles, patrimoine et Open Linked Data

La stratégie de Radio France dans la production et la gestion de données musicales

Caroline Wiegandt, directrice de la Documentation - Radio France
Isabelle Canno, chargée des projets transverses à la Direction de la
documentation – Radio France

26 mars 2013



Radio France

Premier groupe radiophonique français, Radio France s'appuie sur six stations complémentaires, France Inter, France Info, France Culture, France Musique, Fip et Le Mouv', ainsi que sur les 43 stations locales composant le réseau France Bleu.

3 programmes nationaux





Radio France

3 programmes multi-villes





Radio France

43 programmes locaux



4 formations musicales



daniele gatti
directeur musical
kurt masur
directeur musical honoraire



myung-whun chung
directeur musical



matthias brauer
directeur musical





L'offre musicale à Radio France

Broadcasts et concerts



Plus de 1.000 titres diffusés par jour sur les antennes



Plus de 800 concerts enregistrés et diffusés par an



Formations musicales : 50 créations par an



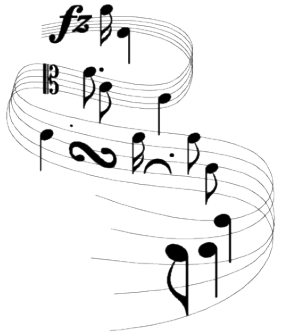
... et régulièrement dans les émissions, participation d'artistes en live



L'offre musicale à Radio France

Et nouveaux médias

- Offre sur les nouveaux médias AOD et podcasts sur différentes plateformes
- Nouvelle offre spécifique sur internet
 - « Concerts en vidéo »
 - « Nouveosons »
 - Plateforme musicale



La gestion des données musicales

Multiplicité des lieux de saisies des données musicales :

- 🎵 Direction de la musique (base de gestion des concerts des formations musicales de Radio France et édition de programmes de salles)
- 🎵 Base éditoriale de production des programmes (préparation des grilles et conduites d'antenne)
- 🎵 Droits d'auteurs (musique vivante et disques diffusés)
- 🎵 Outils de programmation musicale
- 🎵 Outils de diffusion
- 🎵 Direction de la documentation (Discothèque, Bibliothèque musicale, Documentation sonore)
- 🎵 Sites internet des chaînes mais aussi des émissions
- 🎵 ... et autres fichiers word et excel sur des postes individuels



Les bases documentaires : quelques chiffres

Bibliothèque musicale : livres et revues, partitions et matériels d'orchestres

- 27 600 notices concerts
- 14 6619 notices
- 62 100 œuvres

Discothèque numérique :

- 1 693 650 titres
- 129 300 albums

Discothèque base documentaire :

- Base 78T : 75 616 notices
- Base vinyles + CD : 803 148 notices titres et albums
- Œuvres : 31 000

Documentation sonore :

- Emissions musicales et concerts diffusés : 55 600 notices

Documentation d'actualité :

- Articles de presse sur la musique issus de la PHN et PQN

La publication des données musicales impose un peu d'harmonie



Un exemple : thème et variations (de saisies) autour d'une symphonie de Mozart

Mozart
Symphony No. 31
in D Major
K. 297
"Paris"

Allegro assai.

Flauti.
Oboi.
Clarinetti in A.
Fagotti.
Corni in D.
Trombe in D.
Tromboni in D.A.
Violino I.
Violino II.
Viola.
Violoncello
o Basso.

Allegro assai.

The image displays a page from a musical score for Mozart's Symphony No. 31 in D Major, K. 297, titled "Paris". The score is for the first movement, marked "Allegro assai". It features a full orchestral ensemble including Flutes, Oboes, Clarinets in A, Bassoons, Horns in D, Trumpets in D, Trombones in D/A, Violins I and II, Viola, and Cello/Double Bass. The score is written in D major and 3/4 time. A specific section of the music, primarily in the Violino I and II staves, is circled in red, highlighting a melodic theme. The page is numbered 10 at the bottom right.

Les bases de données documentaires



-1- La bibliothèque musicale

Compositeur : [MOZART, Wolfgang Amadeus](#)

Titre : SYMPHONIE N° 31 K 297

Editeur : [Breitkopf](#)

Les bases de données documentaires



-2- La discothèque : base documentaire

Titre de l'œuvre : Symphonie n°31 en Ré Maj K 297

Autre titre de l'œuvre : Paris

Dates de l'œuvre *Composition* : 1778/06

Auteur(s) : [MOZART WOLFGANG AMADEUS](#)

Les bases de données documentaires



-3- La discothèque : magasin numérique

Titre : Symphonie n°31 en Ré Maj K 297 "parisienne"

Compositeur : MOZART, WOLFGANG AMADEUS

Les bases de données documentaires



-4- Documentation sonore

Oeuvre musicale : Symphonie n°31 en Ré Majeur K 297 "Parisienne",

de [MOZART, Wolfgang Amadeus](#) - Compositeur

La base de production des antennes




Quelques résultats

- 🎵 Symphonie n°31 en Ré Majeur K 297 « Parisienne »
- 🎵 Symphonie en ré Majeur K.297 « Parisienne »
- 🎵 Symphonie n°31 en ré Majeur KV 297 Parisienne
- 🎵 Symphonie n°31 en ré Majeur K 297
- 🎵 Symphonie n°31 en ré Majeur, K. 297 ("Paris")

La base de production de la Direction de la musique



Exemple de résultat : Concert du 26 mai 2007

 Symphonie n°31 « Paris » de Wolfgang Amadeus Mozart








**Programme de salle de ce concert du
26 mai 2007**

 Wolfgang Amadeus MOZART
SYMPHONIE N°31 EN RÉ MAJEUR PARIS K 297

Sur internet



Quelques résultats selon les pays

-  Symphony n. 31 « Paris » KV 297
-  Symphony No. 31 in D major, K.297, « Paris »
-  Sinfonie D-Dur KV 297
-  Sinfonia n.°31 en re mayor, «Paris »
-  Sinfonia n. 31 en Re maggiore K 297, Pariser Sinfonie

De la nécessité des référentiels communs... ou comment mieux gérer les données



L'enjeu de la publication des données musicales

- 🎵 Avant de penser Linked Open Data, mise en place du Linked Enterprise Data.
- 🎵 Un nouveau rôle pour la documentation : gérer des référentiels organisant des données à un niveau de granularité adapté à tout type de publication et d'usage.
- 🎵 Déployer des outils de mise à disposition des données.

Référentiel = Mutualisation

- 🎵 Assurer l'homogénéité des données (titres des œuvres, noms des personnes physiques et morales, genres musicaux, noms des instruments...).
- 🎵 Offrir une granularité de l'information pour une meilleure flexibilité de la publication selon le support (ordinateur, tablettes, smartphones, tv connectée...)
- 🎵 Mettre en place une gouvernance des données.

Nouveaux enjeux internes et externes

- 🎵 Créer une base de connaissance riche de l'histoire des fonds musicaux de Radio France qui débute en 1934 avec la création de l'Orchestre National.
- 🎵 Contribution à la création d'ontologies
- 🎵 Enrichir les référentiels par alignement sur les référentiels d'autres établissements.

***Renforcer le rôle de Radio France
sur internet en tant qu'acteur culturel***