

Université d'été du GFII
Montpellier - 11 Septembre 2014

BIG DATA & Business Intelligence

Christophe Carniel
Président de Transferts LR
et Référent Régional du Plan Industriel BIG DATA



3S.en.lr

INVENTER AUJOURD'HUI LES DOMAINES D'INNOVATION DE DEMAIN



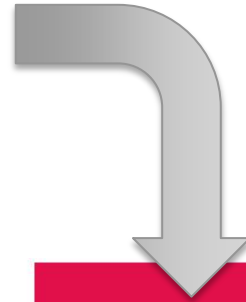
Avec le soutien des Conseils Généraux du Gard, de l'Hérault, de la Lozère, des Pyrénées Orientales, des Communautés d'Agglomérations de Montpellier, Nîmes et Narbonne



Agence Régionale de l'Innovation du Languedoc-Roussillon

BIG DATA un enjeu stratégique sur le plan National

Marché de 1,5 Mds
d'€ en 2013



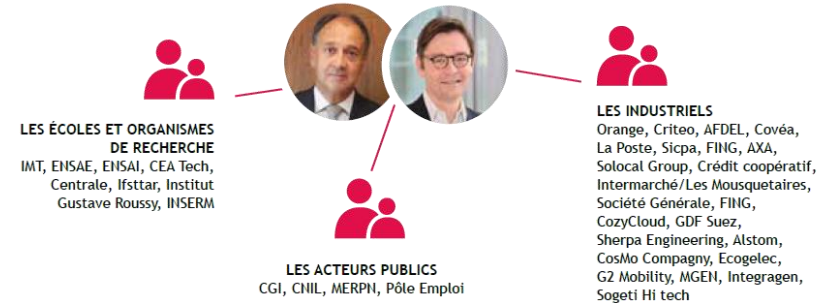
Un marché estimé à
9 Md€
en France en 2020

Un potentiel de
137 000
emplois créés
ou consolidés

Selon le cabinet McKinsey, qui a préparé ces plans avec le ministère du Redressement productif, ces projets "concernent potentiellement 480.000 emplois à dix ans et représentent 45,5 milliards d'euros de valeur ajoutée dont près de 40% à l'export".

ÉQUIPE DU PLAN

CHEFS DE PROJET
Paul Hermelin est PDG de CapGemini.
François Bourdoncle est Président de FB&Cie.



8 régions se positionnent dont 4 en rangs 1 :

- Rhône-Alpes
- Languedoc -Roussillon
- Ile-de-France
- Nord-Pas-de-Calais

A noter : Midi-Pyrénées en Rang 2

Feuille de route Nationale

Action	Calendrier	Finalité/livrables
Développement de l'écosystème « Big Data » en France		
Formation de « data scientists »	Second semestre 2014	Mise en place de cursus de formation adaptés aux besoins du Big Data : MOOC, masters...
Accès des startups aux données et aux infrastructures	Second semestre 2014	Création d'un centre qui sera un lieu privilégié pour les acteurs privés ou publics, détenteurs de jeux de données, souhaitant travailler avec des startups dans un modèle « d'innovation ouverte »
Soutien au financement et à l'accélération des startups	Courant 2014	Financement pour les startups et les PME dans le cadre du Concours Mondial d'Innovation Soutien aux éventuels projets d'accélérateurs Big Data et aux fonds d'amorçage qui pourraient émerger dans le cadre de l'initiative French Tech
Observatoire des usages	Fin 2014 - début 2015	Lancement d'une étude sur les enjeux économiques liés au Big Data dans les filières utilisatrices
Lancement d'initiatives sectorielles sur le Big Data		
Favoriser la diffusion des technologies du Big Data dans le secteur privé	Premières initiatives lancées en 2014	Soutien à des projets visant à favoriser la diffusion du Big Data dans diverses filières industrielles. Des initiatives seront lancées au second semestre dans le secteur de l'énergie, des assurances, de la traçabilité...
Moderniser l'action publique grâce à l'utilisation du Big Data	Premières initiatives lancées en 2014	Mise en place de projets innovants dans le domaine de l'action publique grâce au Big Data : emploi, santé...
Évolutions de la réglementation		
Adapter le contexte réglementaire et législatif pour permettre le développement d'une filière Big Data	Second semestre 2014	Permettre des certifications de processus industriels afin de favoriser l'utilisation du Big Data. Etudier l'opportunité d'adapter le contexte réglementaire et législatif

Un enjeu stratégique sur le plan Régional

- Le LR positionne le BIG DATA au rang 1 parmi les 8 plans déposés dans le cadre des 34 plans de la nouvelle France industrielle (Réfèrent Régional)
- Le BIG DATA en région est plus particulièrement positionné sur les domaines appliqués :
 - Santé : ex CRII
 - Environnement : ex : Démonstrateur de services agro-environnementaux
 - Territoires intelligents : ex Cité Intelligente
 - Objets connectés : ex plateforme OBI
- Conjonction d'actions et d'évènements politiques dans ce domaine

Plan	Rang	Positionnement spécifique de la Région
Rénovation Thermique des Bâtiments	1	Habitat méditerranéen, rénové, économique, confortable et sûr
Qualité de l'eau et gestion de la rareté	1	Solutions intégrées qui répondent aux besoins du cycle de l'Eau du XXIème siècle
Chimie Verte et Biocarburants	1	Valorisation de la biomasse méditerranéenne et algale
Dispositifs médicaux, équipements de santé	1	diagnostic
Big data	1	santé, environnement, territoires intelligents, objets connectés
Biotechnologies médicales	2	thérapies cellulaires ciblées
Energies renouvelables	2	Industries photovoltaïques, recherche du haut rendement
Biotechnologies médicales	2	thérapies cellulaires ciblées

Articulation des politiques et des actions en Région LR

SRDE = Pilier Productif

SRI - 3S

Domaine Acquisition de données
Traitements et visualisation de données numériques

Plans Industriels (7 plans)

Big Data
Rang 1

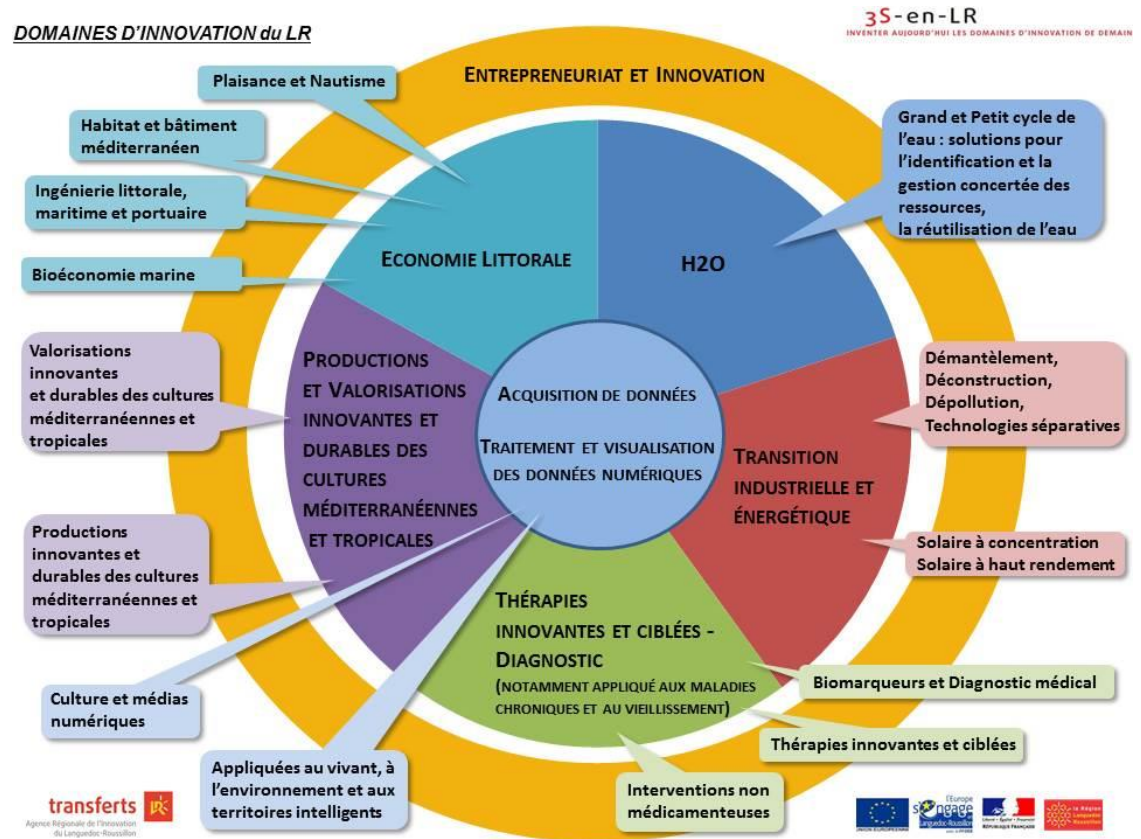
Filière Stratégique Nationale
French Tech (Montpellier)

CPER (3 Axes)

Transition Numérique (Axe 2)

FEDER (4 OT)
OT1/OT2/OT3

DOMAINES D'INNOVATION du LR



Référent Industriel 3S domaine Data: Pierre Deniset-Kaliop

Concrètement

→ **BIG DATA** c'est déjà **12** contributions de projets dans le cadre de la **3S** dont :

- **Meso@LR** : Centre de calcul de taille européenne (330 Tflops-3 PO de données)
- **Cité Intelligente de Montpellier** : Gestion de l'eau, Transport multimodal, la santé, les énergies, la gestion des déchets...
- **RIDER** : Gestion multidimensionnelle de l'efficacité énergétique au sein de la ville
- **CRII** : Centre de recherche et d'Innovation industrielle pour un **DiagnostiC** et une **thérapie** adaptés à la personne

→ Les entrepreneurs témoignent :

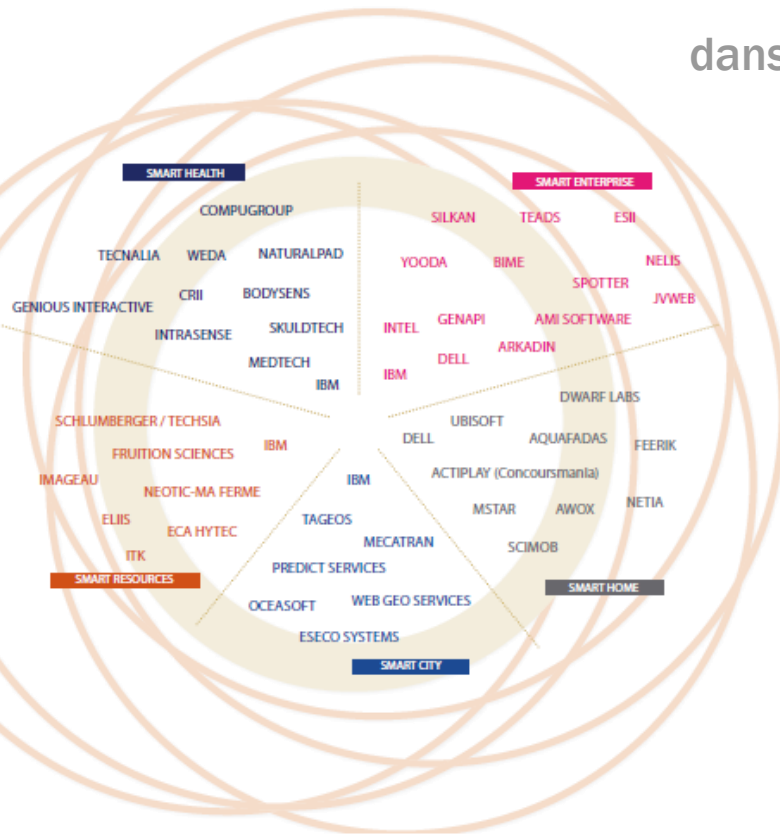
Intelligence Economique – SPOTTER

Business Intelligence – BIME

Editeur de logiciel et d'infrastructure : IBM

Grande distribution : Système U

Gestion immobilière : NG Promotion



Université d'été du GFII
Montpellier - 11 Septembre 2014

Merci de votre attention

